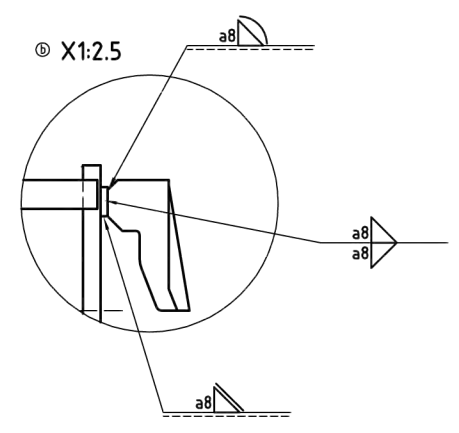
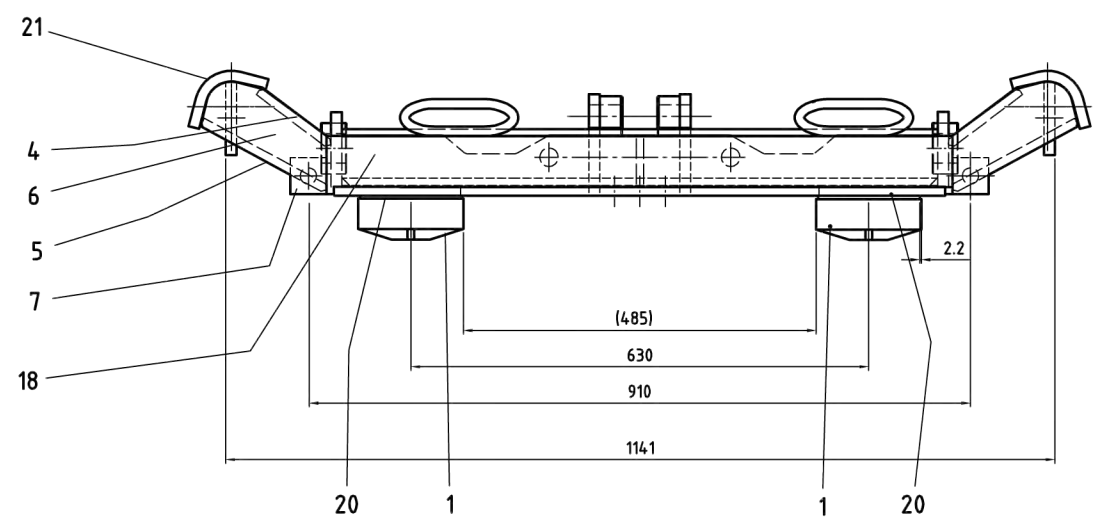


Schweißnähte den Materialdicken angepaßt
Einzelangaben sind zu beachten ⊕



Pos.	Menge	Benennung	Sachnummer	Abmessung/Grösse	Werkstoff	Norm
21	2	Winkel	746.5510			
20	2	Unterlage	768.6460			
19	2	Halter	10.20.9-3			
18	1	Anschlaghalter	768.6536			
17	1	Verstärkung	768.6459			
16	2	Verstärkung	10.20.9-5			
15	1	Verstärkung	768.6040			
14	1	Verstärkung	746.5654			
13	4	Buchse	717.3099			
12	2	Abschleppöse	768.7062			
11	1	Verstärkung	768.6038			
10	2	Buchse	717.3100			
9	2	Halter	768.6039			
8	1	Anschweißrohr	350.008010	Ro 80x10x820	St 35.0	DIN 2448
7	2	Lasche	768.6042			
6	2	Anschlaghalter, unten	768.6537			
5	2	Verstärkung	768.6539			
4	2	Verstärkung	768.6538			
3	2	Kettenglied	755.413162			
2	1	Platte	10.20.9-2			
1	2	Zentriereinängekeil	14-42-04			

Typ	MF 10.3	Werkstoff		Norm		Maßstab	1:5	Gewicht	kg		
		Datum		Name		Benennung					
		Angel.				Geräteplatte - komplett - Z-Text					
		Bearb.									
		Geprüft									
		Schutzvermerk nach DIN 34 beachten				Zeichnungsnummer	10.20.9-1	Format	A1	Blatt	BT
c	346										
b	3182										
a	3043										
Zust.	Anderungsnummer	Datum	Name	Land	Erl.f.	Ers.d.					